

Новое в LMS "1С:Электронное обучение"

Федорченко Вадим Станиславович

Руководитель направления, фирма "1С"

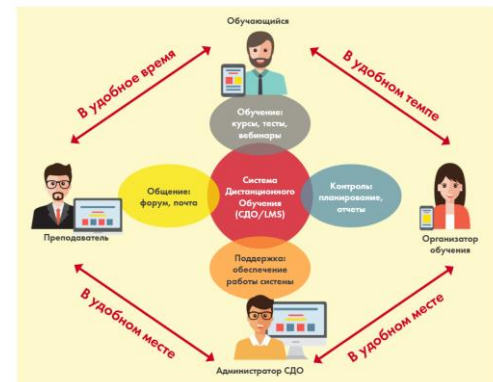
30.01.2024

—

31.01.2024

1С:Электронное обучение. Корпоративный университет Система дистанционного обучения - LMS

- Разработка электронных учебных курсов и тестов
- Импорт электронных курсов в SCORM-2004
- Гибкая настройка обучения: изучение курсов, выполнение тестов и электронных контрольных работ, вебинары и аудиторные занятия
- Автозачисление на учебу, самозапись на курсы по выбору, дополнительные, факультативы
- Персональная библиотека, учебные форумы, личные сообщения, ручные или автоматические рассылки и новости
- Печатные и электронные сертификаты выпускникам
- Пин-коды для продажи доступа к дистанционному обучению внешним слушателям

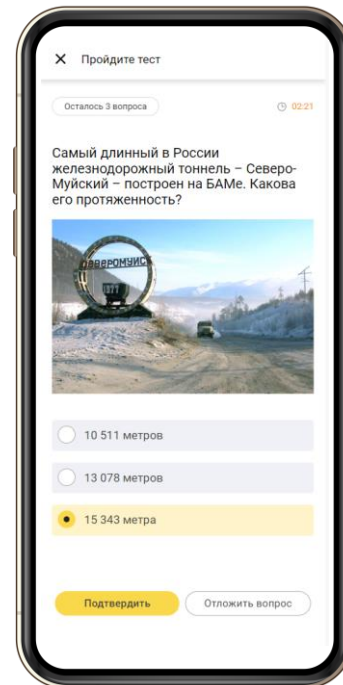
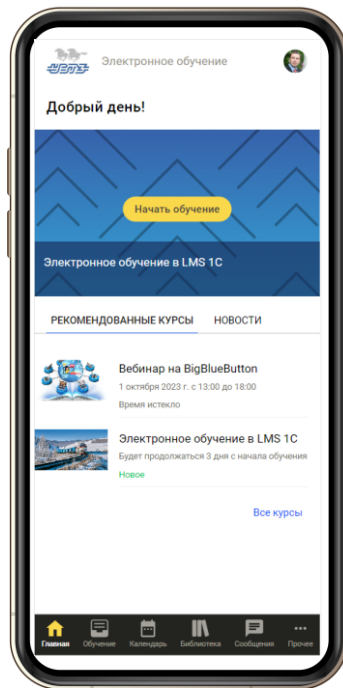


Интуитивно понятный Веб-кабинет преподавателя и студента

Мобильное обучение с любого
электронного устройства

Неограниченная клиентская
лицензия (учится сколько
удобно человек)

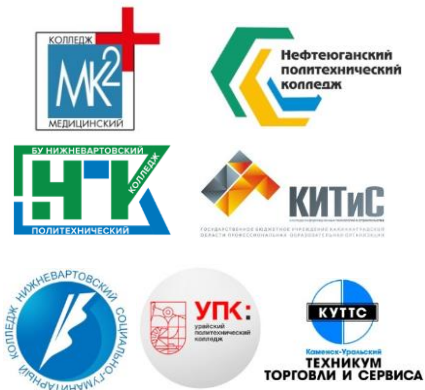
Не надо устанавливать
приложения, используется
штатный браузер



Электронная информационно-образовательная среда колледжа



Примеры внедрения



Электронная информационно-образовательная среда вуза

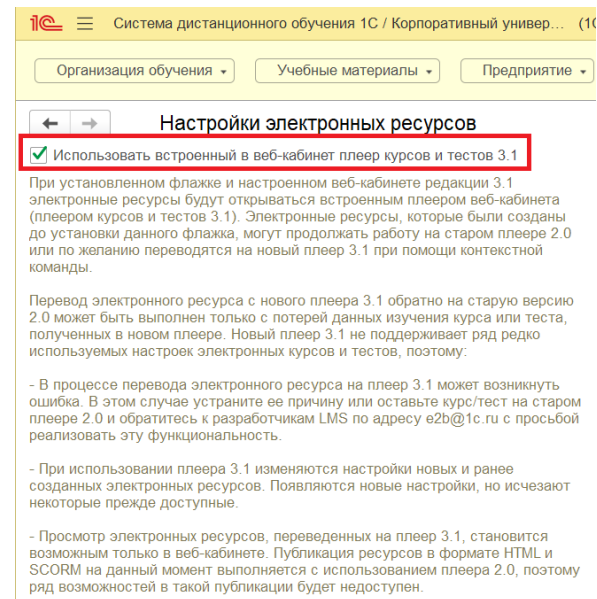


Примеры внедрения



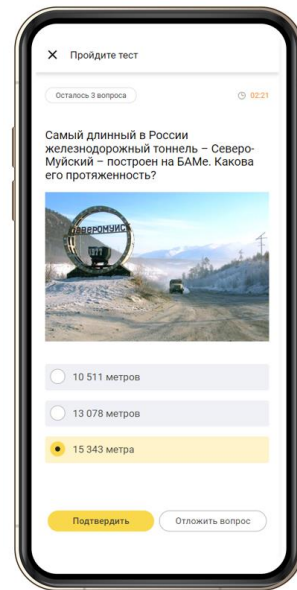
Ключевая новация ред. 3.1 - новый плеер 3.1 электронных курсов и тестов

- только при использовании Веб-кабинета преподавателя и обучающегося
- необходимо обновить Корпоративный университет на сборку 3.1.1.11, а Веб-кабинет - на 3.1.1.2
- описан в документации (глава Электронные ресурсы)
- текст под флажком важен, ознакомьтесь с НИМ



Особенности плеера 3.1

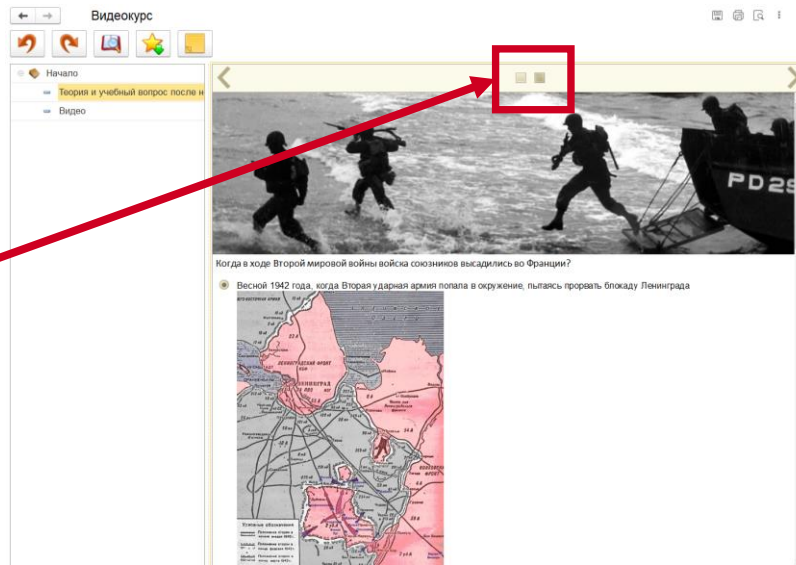
- Современный дружелюбный дизайн курсов и тестов
- Новая настройка тестов, запрещающая откладывать ответ на показавшийся сложным вопрос
- Повышение достоверности тестирования за счет невозможности поиска правильного ответа в коде
- Новые курсы и тесты по умолчанию создаются в плеере 3.1
- Уходим от использования встроенного браузера платформы 1С



Ограничения перевода курса или теста на плеер 3.1

Курс или тест нельзя перевести на плеер 3.1, если:

- Используются тестовые вопросы не только типов Один из многих, Многие из многих, Последовательность и Открытый.
- На закладке теста "Вопросы" использованы группировки.
- Тестовый вопрос добавлен в элемент теории курса.
- Применяются другие редкоиспользуемые настройки.



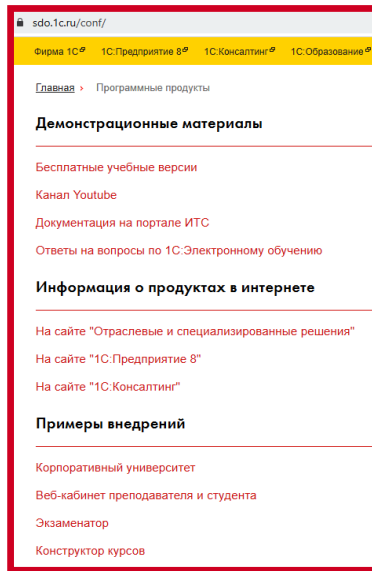
Ознакомиться легко:
все ссылки на sdo.1c.ru



1С:Электронное обучение. LMS Корпоративный университет+
Веб-кабинет преподавателя и студента.
Электронная поставка для образовательных организаций
общего и профессионального образования

~~497 200 руб.~~
298 000 руб.
до 30.06.2024

- Документация и вопрос-ответы на 1С:ИТС
- Видеоролики на v8.1c.ru и Youtube
- Бесплатная учебная версия
- Реестр отечественного софта
- Техподдержка пользователей e2b@1c.ru
- Возможность аренды в 1С:Облачная инфраструктура





СПАСИБО ЗА ВНИМАНИЕ!

Готовы ответить на вопросы, показать LMS
в действии. Обращайтесь на стенд
вернисажа или пишите по адресу e2b@1c.ru